

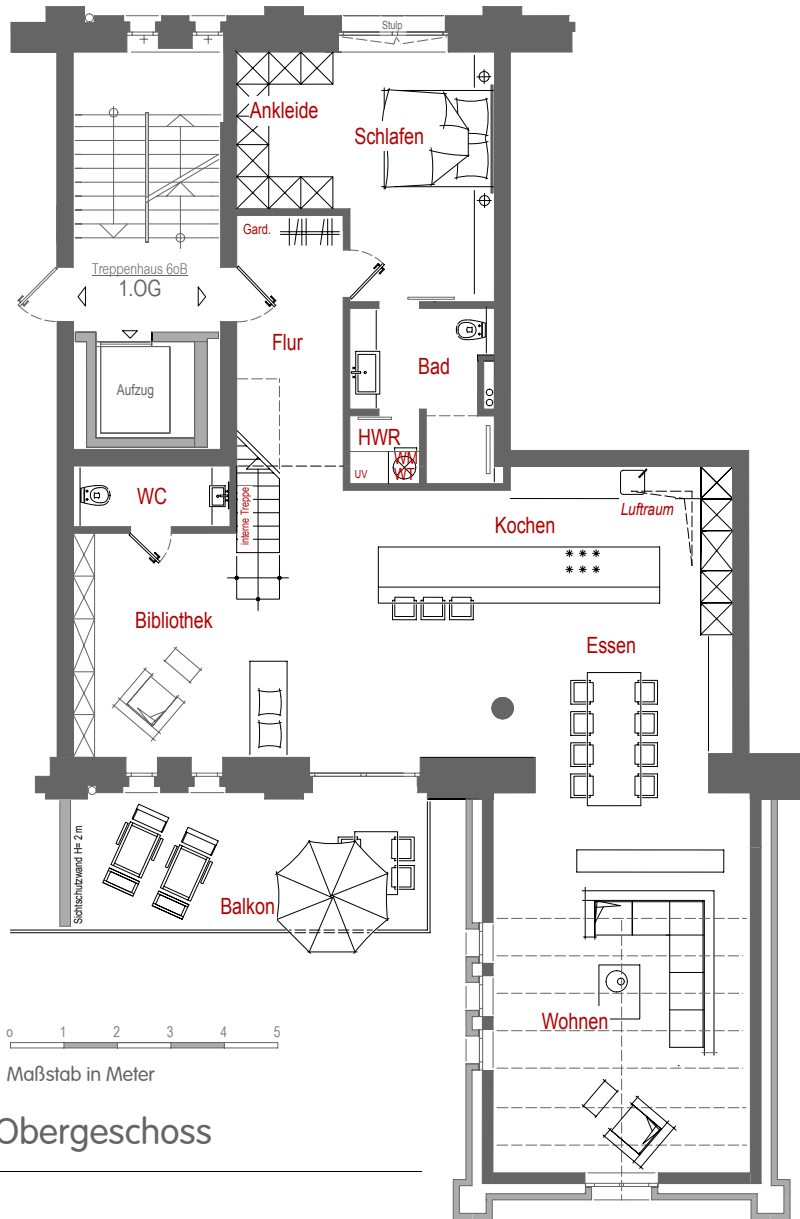
60B _ W-05 & 06
4-Raum-Maisonette

KAUFPREIS W-05 & W-06 644.000 €
zuzüglich je Wohneinheit 1 Stellplatz 12.000 €
Wohnfläche W-05 & W-06 gesamt 182,04 m²

Kaufpreisanteil W-05 528.000 €
Wohnfläche W-05 gesamt 145,57 m²

Wohnen	33,21 m ²
Kochen+Essen	39,55 m ²
Flur	9,59 m ²
Schlafen	13,15 m ²
Ankleide	5,12 m ²
Bad	6,19 m ²
Bibliothek	21,37 m ²
HWR	1,61 m ²
WC	3,09 m ²
Balkon	17,00 m ²
Abstell KG	8,37 m ²

Balkone, Loggien und Stege, sowie die Kellerräume werden in Anlehnung an die DIN 277 bzw. an die 2. Berechnungsverordnung zu 50 % in die Wohnfläche gesamt eingerechnet



0 1 2 3 4 5
Maßstab in Meter

1. Obergeschoss

Der Verkauf der Wohnungen erfolgt provisionsfrei.

Bei dem Gebäude handelt es sich um ein Baudenkmal im Sinne § 3, Absatz 1 niedersächsisches Denkmalschutzgesetz.

Die Wohnungen wurden mit einem hohen Maß an Flexibilität in der Raumgestaltung geplant. Sie haben Änderungswünsche bezüglich der Gestaltung der Grundrisse, besondere Anforderungen, noch Fragen oder wünschen weitere Informationen zum SPEICHER60?
Für nähere Informationen sowie eine individuelle Beratung steht Ihnen unser Vertriebsteam gerne zur Verfügung.
Zur schnellen Bearbeitung Ihrer Anfrage nutzen Sie einfach unser Kontaktformular.

Die Angaben dienen der Information und stellen kein vertragliches Angebot dar. Sämtliche Visualisierungen und Pläne sind unverbindlich. Einrichtungsgegenstände, Mobiliar und Möbelwände (blaue Darstellung) dienen nur der Veranschaulichung und sind nicht im Lieferumfang enthalten. Änderungen, Irrtum, Fehler und Zwischenverkauf bleiben vorbehalten. Für Richtigkeit und Vollständigkeit wird keine Haftung übernommen. Maßgebend ist alleine der notariell geschlossene Vertrag.

	60A		60B		60C		60D	
DG	W-04	W-08	W-04	W-08	W-04	W-08	W-04	W-08
3.OG	W-03	W-07	W-03	W-07	W-03	W-07	W-03	W-07
2.OG	W-02	W-06	W-02	W-06	W-02	W-06	W-02	W-06
1.OG	W-01	W-05	W-01	W-05	W-01	W-05	W-01	W-05
EG	N1	N2	N3	N4	N5	N5	N6	N6
KG								

Lage im Gebäude (Ansicht von der Delftseite)

LOFT -

Wenn Ihnen einmal die Worte fehlen, dann hier.

Mit den Loftwohnungen im 1. und 2. Obergeschoss verschiebt der SPEICHER 60 die Grenzen des Bekannten; hier wird ein Begriff wie urbaner Life-Style neu definiert. Das Einzige, was hier keinen Platz findet, sind Kompromisse.

Eine exklusive, einladende Atmosphäre empfängt Sie beim Eintreten. Charakteristisch ist dann eine Weitläufigkeit, die selbst bei Räumlichkeiten dieser Größe alles andere als alltäglich ist. Ein Grund: Der zentrale Lebensbereich erstreckt sich an der Südseite über zwei Geschosse – eine Bauweise, die solch einen Raum perfekt zur Geltung bringt.

Neben einer eleganten Küchenplanung mit dezenten Einbauschränken sind es zahlreiche schlaue Details, wie etwa die Lichtführung, die Ihnen das Gefühl von Freiheit vermitteln. Die ausgesuchten Materialien und die sinnliche Vollkommenheit machen jeden einzelnen der bis zu 250 m² Wohnfläche auf zwei Ebenen zum Bekenntnis für einen besonderen Lifestyle.

Wer es genießt, etwas großzügiger zu leben, wird an den Loftwohnungen im SPEICHER 60 Gefallen finden.

Und für eine nachhaltige Nutzung besteht die Möglichkeit den oberen Teil der Loftwohnungen als eigenständige Einheit zu nutzen; für Ihre kreativen Hobbys, als Atelier für Freiberufler, für ein eigenständiges Apartment - Ihrer Phantasie sind keine Grenzen gesetzt.

Alle Loft-Wohnungen bieten viel Freiraum bezüglich der individuellen Raumplanung.

Hier können Sie ihren eigenen Stil einbringen und die gehobene Ausstattung nach Ihren eigenen Vorstellungen mitgestalten.

Gestalten Sie Ihr Zuhause mit Liebe zum Detail, hochwertigen Materialien und genießen Sie das Gefühl, zu Hause zu sein.

Sie haben besondere Anforderungen, noch Fragen oder wünschen weitere Informationen zu den Gestaltungsmöglichkeiten im SPEICHER 60?

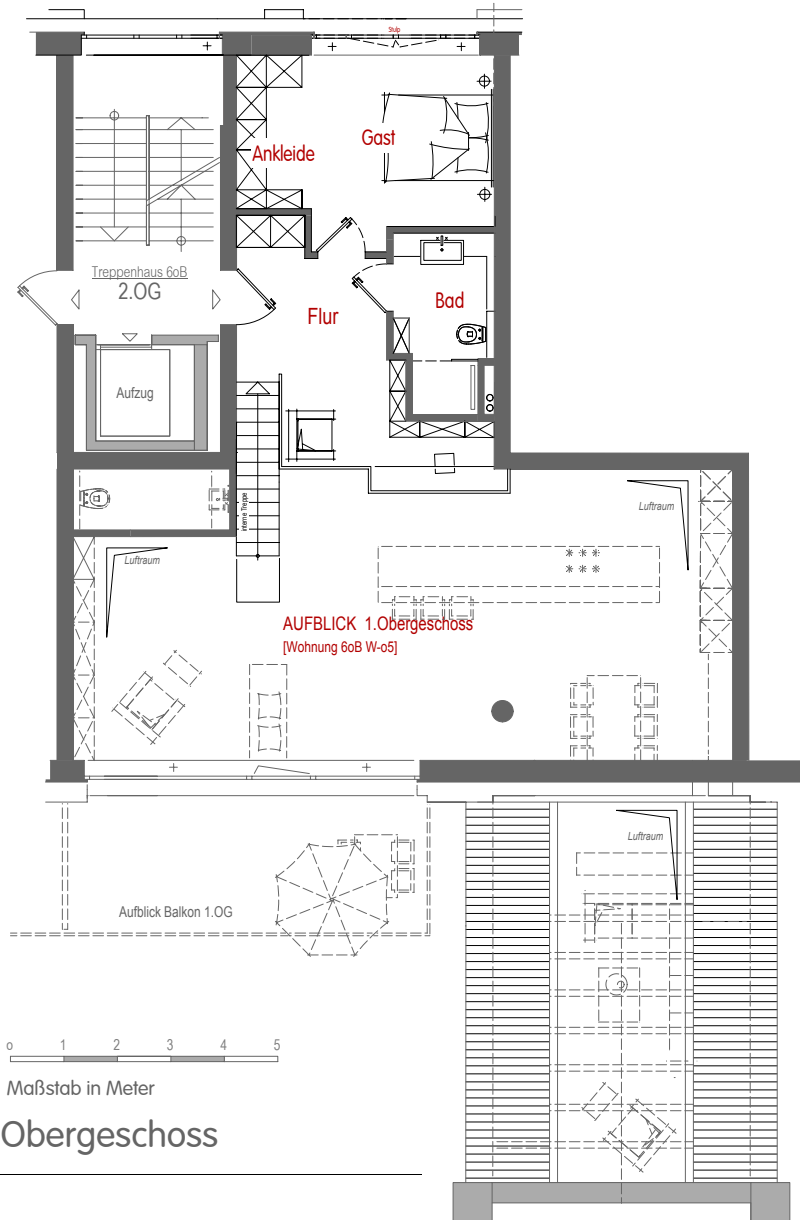
Für nähere Informationen sowie eine individuelle Beratung steht Ihnen unser Vertriebsteam gerne zur Verfügung.

60B _ W-o5 & o6
4-Raum-Maisonette

KAUFPREIS W-o5 & W-o6 644.000 €
zuzüglich je Wohneinheit 1 Stellplatz 12.000 €
Wohnfläche W-o5 & W-o6 gesamt 182,04 m²

Kaufpreisanteil W-o6 116.000 €
Wohnfläche W-o6 gesamt 36,47 m²

Flur 13,46 m²
Gast 11,32 m²
Ankleide 3,90 m²
Bad 5,39 m²
Abstell KG 4,80 m²



2. Obergeschoss

Der Verkauf der Wohnungen erfolgt provisionsfrei.

Bei dem Gebäude handelt es sich um ein Baudenkmal im Sinne § 3, Absatz 1 niedersächsisches Denkmalschutzgesetz.

Die Wohnungen wurden mit einem hohen Maß an Flexibilität in der Raumgestaltung geplant. Sie haben Änderungswünsche bezüglich der Gestaltung der Grundrisse, besondere Anforderungen, noch Fragen oder wünschen weitere Informationen zum SPEICHER60?
Für nähere Informationen sowie eine individuelle Beratung steht Ihnen unser Vertriebsteam gerne zur Verfügung.
Zur schnellen Bearbeitung Ihrer Anfrage nutzen Sie einfach unser Kontaktformular.

Die Angaben dienen der Information und stellen kein vertragliches Angebot dar. Sämtliche Visualisierungen und Pläne sind unverbindlich. Einrichtungsgegenstände, Mobiliar und Möbelwände (blaue Darstellung) dienen nur der Veranschaulichung und sind nicht im Lieferumfang enthalten. Änderungen, Irrtum, Fehler und Zwischenverkauf bleiben vorbehalten. Für Richtigkeit und Vollständigkeit wird keine Haftung übernommen. Maßgebend ist alleine der notariell geschlossene Vertrag.

LOFT -

Wenn Ihnen einmal die Worte fehlen, dann hier.

Mit den Loftwohnungen im 1. und 2. Obergeschoss verschiebt der SPEICHER 60 die Grenzen des Bekannten; hier wird ein Begriff wie urbaner Life-Style neu definiert. Das Einzige, was hier keinen Platz findet, sind Kompromisse.

Eine exklusive, einladende Atmosphäre empfängt Sie beim Eintreten. Charakteristisch ist dann eine Weitläufigkeit, die selbst bei Räumlichkeiten dieser Größe alles andere als alltäglich ist. Ein Grund: Der zentrale Lebensbereich erstreckt sich an der Südseite über zwei Geschosse – eine Bauweise, die solch einen Raum perfekt zur Geltung bringt.

Neben einer eleganten Küchenplanung mit dezenten Einbauschränken sind es zahlreiche schlaue Details, wie etwa die Lichtführung, die Ihnen das Gefühl von Freiheit vermitteln. Die ausgesuchten Materialien und die sinnliche Vollkommenheit machen jeden einzelnen der bis zu 250 m² Wohnfläche auf zwei Ebenen zum Bekenntnis für einen besonderen Lifestyle.

Wer es genießt, etwas großzügiger zu leben, wird an den Loftwohnungen im SPEICHER 60 Gefallen finden.

Und für eine nachhaltige Nutzung besteht die Möglichkeit den oberen Teil der Loftwohnungen als eigenständige Einheit zu nutzen; für Ihre kreativen Hobbys, als Atelier für Freiberufler, für ein eigenständiges Apartment - Ihrer Phantasie sind keine Grenzen gesetzt.

Alle Loft-Wohnungen bieten viel Freiraum bezüglich der individuellen Raumplanung.

Hier können Sie ihren eigenen Stil einbringen und die gehobene Ausstattung nach Ihren eigenen Vorstellungen mitgestalten.

Gestalten Sie Ihr Zuhause mit Liebe zum Detail, hochwertigen Materialien und genießen Sie sofort das Gefühl, zu Hause zu sein.

Sie haben besondere Anforderungen, noch Fragen oder wünschen weitere Informationen zu den Gestaltungsmöglichkeiten im SPEICHER 60?

Für nähere Informationen sowie eine individuelle Beratung steht Ihnen unser Vertriebsteam gerne zur Verfügung.

Balkone, Loggien und Stege, sowie die Kellerräume werden in Anlehnung an die DIN 277 bzw. an die 2. Berechnungsverordnung

	60A		60B		60C		60D	
DG	W-04	W-08	W-04	W-08	W-04	W-08	W-04	W-08
3.OG	W-03	W-07	W-03	W-07	W-03	W-07	W-03	W-07
2.OG	W-02	W-06	W-02	W-06	W-02	W-06	W-02	W-06
1.OG	W-01	W-05	W-01	W-05	W-01	W-05	W-01	W-05
EG	N1	N2	N3	N4	N5	N6		
KG								

Lage im Gebäude (Ansicht von der Delftseite)