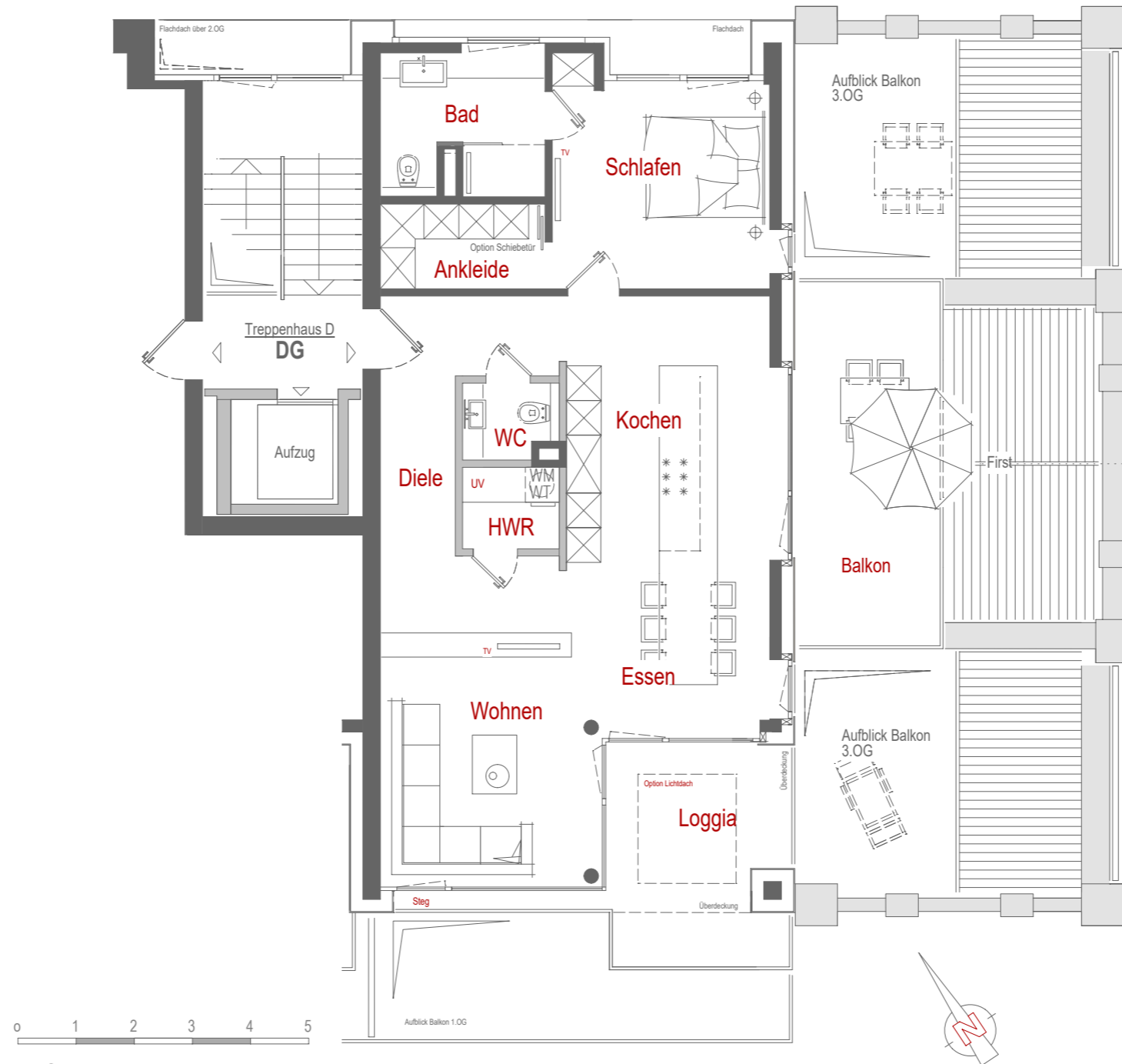


**60D \_ W-o8**  
2-Raum-Penthouse

Wohnfläche W-o8 gesamt **99,49 m<sup>2</sup>**

Wohnfläche W-o8 gesamt 99,49m<sup>2</sup>

|                 |                      |
|-----------------|----------------------|
| Wohnen          | 16,17 m <sup>2</sup> |
| Essen/Kochen    | 25,60 m <sup>2</sup> |
| Diele           | 11,92 m <sup>2</sup> |
| Schlafen        | 13,42 m <sup>2</sup> |
| Ankleide        | 4,00 m <sup>2</sup>  |
| Bad             | 6,22 m <sup>2</sup>  |
| HWR             | 2,26 m <sup>2</sup>  |
| WC              | 1,84 m <sup>2</sup>  |
| Loggia mit Steg | 13,00 m <sup>2</sup> |
| Balkon          | 14,00 m <sup>2</sup> |
| Abstell KG      | 9,13 m <sup>2</sup>  |



Maßstab in Meter  
**Dachgeschoss**

Balkone, Loggien und Stege, sowie die Kellerräume werden in Anlehnung an die DIN 277 bzw. an die 2. Berechnungsverordnung 50 % abgezogen in der Wohnfläche gesamt eingerechnet

|      |               |      |            |      |            |      |            |      |
|------|---------------|------|------------|------|------------|------|------------|------|
|      | <b>60A</b>    |      | <b>60B</b> |      | <b>60C</b> |      | <b>60D</b> |      |
| DG   | W-04          | W-08 | W-04       | W-08 | W-04       | W-08 | W-04       | W-08 |
| 3.OG | W-03          | W-07 | W-03       | W-07 | W-03       | W-07 | W-03       | W-07 |
| 2.OG | W-02          | W-06 | W-02       | W-06 | W-02       | W-06 | W-02       | W-06 |
| 1.OG | W-01          | W-05 | W-01       | W-05 | W-01       | W-05 | W-01       | W-05 |
| EG   | N 1           | N 2  | N 3        | N 4  | N 5        |      | N 6        |      |
| KG   | [Empty space] |      |            |      |            |      |            |      |

Lage im Gebäude (Ansicht von der Delftseite)

**PENTHOUSE -**

Zuallererst ist da der imposante Blick — die perfekte Kulisse für perfekte Momente.

Perfektion darf als Leitmotiv für das gesamte Ensemble gelten: Bemerkenswert ist auch die Weise, wie das Licht als kreatives Element zur Geltung kommt.

Wer dem Himmel so nah ist, kommt eben in den Genuss einzigartiger Möglichkeiten.

Die großzügig gestalteten Wohnungen offenbaren ein modernes, offenes Raumkonzept, in dessen Mittelpunkt ein geräumiger lichtdurchfluteter Lebensbereich mit wunderbaren Sitzgelegenheiten steht.

Die Küche bietet Ihnen natürlich alles was das Herz begehrt. Der perfekte Ort um unvergessliche Mahlzeiten zuzubereiten und gemeinsam mit der Familie und Freunden zu teilen.

Die Schlafräume werden durch Bäder und eine Ankleide erweitert und unterstreichen den modernen Charakter der Wohnungen.

Alle Penthouse-Wohnungen bieten viel Freiraum bezüglich der individuellen Raumplanung. Hier können Sie Ihren eigenen Stil einbringen und die gehobene Ausstattung nach Ihren eigenen Vorstellungen mitgestalten. Gestalten Sie Ihr Zuhause mit Liebe zum Detail, hochwertigen Materialien und genießen Sie sofort das Gefühl, zu Hause zu sein.

Sie haben besondere Anforderungen, noch Fragen oder wünschen weitere Informationen zu den Gestaltungsmöglichkeiten im SPEICHER60? Für nähere Informationen sowie eine individuelle Beratung steht Ihnen unser Vertriebsteam gerne zur Verfügung.

Der Verkauf der Wohnungen erfolgt provisionsfrei.

Bei dem Gebäude handelt es sich um ein Baudenkmal im Sinne § 3, Absatz 1 niedersächsisches Denkmalschutzgesetz.

Die Wohnungen wurden mit einem hohen Maß an Flexibilität in der Raumgestaltung geplant. Sie haben Änderungswünsche bezüglich der Gestaltung der Grundrisse, besondere Anforderungen, noch Fragen oder wünschen weitere Informationen zum SPEICHER60? Für nähere Informationen sowie eine individuelle Beratung steht Ihnen unser Vertriebsteam gerne zur Verfügung. Zur schnellen Bearbeitung Ihrer Anfrage nutzen Sie einfach unser Kontaktformular.

Die Angaben dienen der Information und stellen kein vertragliches Angebot dar. Sämtliche Visualisierungen und Pläne sind unverbindlich. Einrichtungsgegenstände, Mobiliar und Möbelwände [blaue Darstellung] dienen nur der Veranschaulichung und sind nicht im Lieferumfang enthalten. Änderungen, Irrtum, Fehler und Zwischenverkauf bleiben vorbehalten. Für Richtigkeit und Vollständigkeit wird keine Haftung übernommen. Maßgebend ist alleine der notariell geschlossene Vertrag.